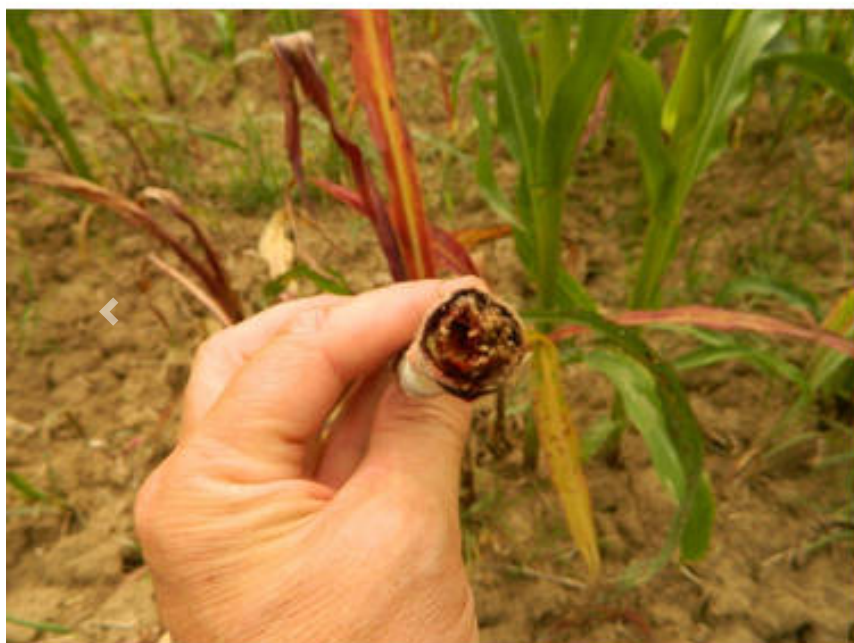


## Контрол на житни плевели и балур в слънчоглед и царевица

Автор(и): syngenta, България

Дата: 26.04.2016



*Предлаганите от Синджента хибриди слънчоглед имат голяма продуктивна способност. Тази способност е възможно да се реализира при условие, че се спазват някои изисквания в технологиите за отглеждането им, които включват борба с различен тип плевели, болести и неприятели.*

Слънчогледът е силно чувствителен към заплевеляването и съчетаването на агротехнически и химически мерки в борбата с плевелите дава желаните резултати за чисти посеви. Внасянето на хербициди при слънчогледа е основна част от технологията за отглеждането му. В зависимост от нуждата и конкретния случай на полето, правилният подход при избора на продукт е от съществено значение за постигане на желаните резултати. Ако по време на вегетацията на слънчогледа едногодишните и многогодишните житни плевели са с висока плътност, се прилага противожитния хербицид: **Фузилад Форте®** - системен, листен, селективен хербицид за борба с едногодишни житни плевели в доза: 80 мл/дка срещу едногодишни житни плевели и в доза 100-130 мл/дка срещу многогодишни житни плевели. Препоръчва се приложение във фаза 3-5ти лист на плевелите и самосевките и 10-20 см височина на балура от коренища. Благодарение на ISO - Link технологията си **Фузилад Форте®** се поема напълно от листата на плевелите и много бързо се разпространява в цялото растение, прониква дълбоко в ризомите на коренищните плевели, което обуславя отличната му ефикасност срещу многогодишните плевели балур и тряска, както и към късните пролетни плевели: обикновен щир, видовете кокоше и кръвно просо, видовете кощрява и други. Развитието на чувствителните плевели спира незабавно, първите симптоми се появяват след няколко дни, а загиването им - след приблизително 2-3 седмици. Формулацията с Link технология спомага и за подобрената устойчивост на валежи и за повишаване на селективността. Дъжд паднал 1 час след третиране не оказва

влияние върху ефекта. **Фузилад Форте®** е високо селективен към слънчогледа като позволява на растенията да развият продуктивната си способност. Елиминирайки конкуренцията от икономически важните житни плевели, културата се развива по-добре и по-успешно реализира потенциала си за добив.

Хербицидите, приложени в царевичата по време на вегетация, са както ефикасно решение за корекция, така и основно мероприятие за контрола на балур и житни плевели. Тук се препоръчва **Елумис™ ОД** - широкоспектърен, вегетационен, селективен, двойносистемен хербицид. **Елумис™ ОД** контролира висички икономически важни плевели и се доказва като изключително надежден в борбата срещу балур от коренища, бутрак и паламида, прераснали плевели, дори къпина (некроза на листната маса). Не се изисква спазването на карантинен срок и има „гъвкава“ доза и дълъг период на приложение. Друго много важно качество е, че **Елумис™ ОД** е вегетативен хербицид с допълнително почвено действие и възможност за приложение до фаза 7ми лист на царевичата. Отличава се с характерното за хербицидите на Синджента „меко“ действие, т.е. приложението му не стресира културата и не повлиява добива. Допълнително предимство освен фазата на приложение до 7-8ми лист е и гъвкавата доза от 150-200 мл/дка при еднократно приложение. Доза от 175 мл/дка е напълно достатъчна да се справите с заплевеляването в по-тежките случаи. Успешният контрол и ефект с **Елумис™** се реализират и благодарение на неговата ОД формулация - тя позволява работният разтвор да покрие листната маса дори на плевели с восьъчно покритие на листата (като бяла лобода), осигурява бързо проникване и гарантира ефекта и при валежи. Продуктът се предлага на много атрактивна цена през сезон 2015.

 Действие на Мистрал Опти® срещу Балур от семена

Действие на Мистрал Опти® срещу Балур от семена

Ако сте ползвали **Камикс®** почвено и на по-късен етап по време на вегетация на царевичата има втора вълна житни плевели и балур, трябва да ползвате **Мистрал Опти®**, за да избегнете прекомерно натрупване на мезотрион. **Мистрал Опти®** успешно контролира едногодишни и многогодишни житни, включително балур от коренища, и някои едногодишни широколистни плевели. Има широк прозорец на приложение: от фаза 1ви до 8ми лист на културата, 2-4ти лист на плевелите или височина на балура 15-25 см. **Мистрал Опти®** се отличава с бързо начално действие, ниска доза на приложение и висока селективност, без проблеми за следващата култура в сеитбооборота, освен това се предлага и в изгодни пакети с **Каспър®** и **Пик®** за едновременен контрол и на широколистните плевели. Много важно допълнение: през 2015 година **Мистрал Опти®** се предоставя с бонус **Еукарол Плюс** - иновативен прилепител, с ниска доза от 50 мл/дка, който осигурява ново ниво на ефективност в борбата срещу житните плевели както при сухи условия, така и при прекомерни валежи. С **Еукарол Плюс** се повишава ефикасността и продължителността на последствие при неблагоприятни климатични условия. **Еукарол Плюс** е четири компонентен прилепител, което дава следните практически предимства: липофилният компонент усилва проникването в клетките и повишава устойчивостта на дъжд; нейонният компонент подобрява разнасянето по листната повърхност и също усилва проникването; анионният компонент играе ролята на овлажняващ агент, подпомагащ разнасянето и с емулгиращи функции; незамръзващият агент подобрява действието при ниски температури.

**Извън темата:** една новост от Синджента за контрол на вредителите при царевича по време на вегетация – **Амплиго®** за контрол на царевичен стъблопробивач (*Ostrinia nubilalis*)! Този неприятел нанася значителни вреди при монокултурно производство, но в последните години нанася поражения и върху конвенционално отглеждани полета, където е спазван сеитбооборота, като щетите достигат сериозен процент и чувствително намаляват добива. Добре е фермерите да обърнат внимание и на това мероприятие и при възможност да вземат мерки с **Амплиго®** в доза 30 мл/дка.

*ПР материал*